



FarmDemo

ORIENTĂRI PENTRU REFLECȚIA ASUPRA DEMONSTRAȚIILOR

Elaborat de Lauré Triste (ILVO)



SCOPUL EXERCIȚIULUI DE REFLECȚIE

Acest exercițiu de reflecție a fost dezvoltat în cadrul proiectului NEFERTITI pentru a reflecta în grup asupra unei demonstrații, prin discutarea a ceea ce a fost demonstrat (de exemplu: o inovație, practică, ...) și modul în care a fost demonstrat (locația și metodele utilizate).

Acest document conține o descriere a pașilor de urmat, precum și toate materialele de tipărit.

PAȘI DE URMAT

Înainte de demonstrație:

- 1 Împăriți cardurile de observație pe carduri galbene/portocalii și verzi. (Anexa I)
- 2 Tipăriți schița subiectului și schița demonstrativă pe afiș AO pe hârtie obișnuită. (Anexa II, Anexa III)
- 3 Indicați un mediator pentru discuția de grup.

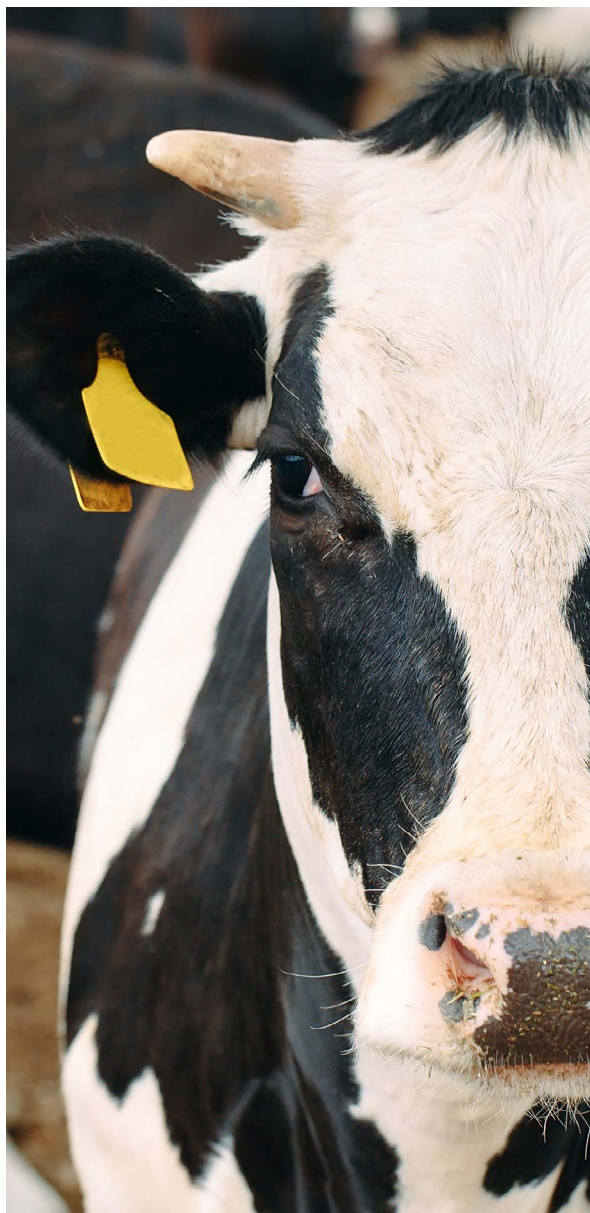
În timpul demonstrației:

- 1 Fiecare participant alege 2 carduri de observație (unu portocalie și unu verde). Aceste carduri descriu aspectele specifice pe care participantul trebuie să le acorde atenție în timpul demonstrației.

După demonstrație:

- 1 Toți participanții se adună în jurul subiectului și al schiței demonstrative. Împărțiți grupul dacă depășiți un număr de 10 participanți.
- 2 Începeți o reflecție pe subiectul demonstrației discutând diferitele caracteristici de pe schiță. Mediatorul îi cere mai întâi persoanei cu cardul de observație asupra caracteristicii specifice să-și împărtășească observațiile și gândurile. Apoi mediatorul le cere celorlalți să reacționeze. Când întreaga schiță este finalizată, rezumați principalele descoperiri în perle (ce le-a plăcut cel mai mult), puzzle-uri (cu privire la care au cele mai multe îndoieli, semne de întrebare sau critici) și propuneri (ce s-ar putea face pentru a îmbunătăți demonstrația). Acestea pot fi completate în partea dreaptă a schiței.
- 3 Repetați pasul 2 pentru o reflecție asupra modului în care a fost efectuată demonstrația.

ANEX I: Fișe de observație



1. INTRODUCERE

Înainte să înceapă demonstrațiile vizitei de schimb, fiecare participant este rugat să ia 2 fișe de observație. Aceste fișe vor fi folosite pentru a monitoriza demonstrațiile și pentru a evalua ulterior demonstrațiile.

Distingem două tipuri de fișe:

- Fișe de observație tematice (TOC): **fișe galbene** legate de aspecte a ceea ce este demonstrat
- Fișe de observație demonstrative (DOC): **fișe verzi** legate de aspecte a cum este demonstrat

Fiecare fișă de observație se concentrează pe un aspect diferit al temei sau demonstrației.

Fiecărui participant i se solicită să ia o fișă legată de temă și o fișă legată de demonstrație.

Acest document conține toate fișele de observație. Pe fiecare fișă sunt oferite câteva întrebări orientative. Acestea sunt doar sugestii. Dacă găsiți alte întrebări sau teme mai potrivite pentru rețeaua dumneavoastră, nu ezitați să modificați întrebările sau să creați fișe de observație noi.

Fișe de observație tematice (TOC)

TOC1: Descrierea a ceea ce este demonstrat

TOC2: Evaluarea a ceea ce este demonstrat

TOC3: Impactul (potențial) asupra fermei gazdă

TOC4: Impactul (potențial) asupra regiunii gazdă

TOC5: Stimuli și bariere pentru utilizare mai largă

TOC6: Utilitate pentru regiunea centrului meu/alte regiuni?

Fișe de observație demonstrative (DOC)

DOC1: Obiectivul demonstrației și configurarea

DOC2: Ferma gazdă și persoana care prezintă demonstrația

DOC3: Participanți și alți actori

DOC4: Schimb de cunoștințe

DOC5: Rezultatele învățării

DOC6: Utilitate în regiunea centrului meu/alte regiuni?

2. FIȘE DE OBSERVAȚIE TEMATICE

TOC 1

DESCRIEREA TEMEI

Ce provocări (agricole) sunt abordate în timpul demonstrației?

Ce este nou legat de cele demonstrate?

TOC 2

EVALUAREA A CEEA CE ESTE DEMONSTRAT

Care sunt aspectele generale pozitive legate de ceea ce s-a demonstrat?

Care sunt aspectele generale negative legate de ceea ce s-a demonstrat?

Care sunt posibilele efecte adverse?

TOC 3

IMPACTUL (POTENȚIAL) ASUPRA FERMEI GĂZDĂ

Care sunt beneficiile legate de ceea ce s-a demonstrat pentru ferma/fermierul gazdă?

Care sunt dezavantajele legate de ceea ce s-a demonstrat pentru ferma/fermierul gazdă?

TOC 4

IMPACTUL (POTENȚIAL) ASUPRA REGIUNII GĂZDĂ

Care este impactul potențial a ceea ce s-a demonstrat pentru regiunea gazdă?

Cine beneficiază sau ar putea beneficia de pe urma a ceea ce s-a demonstrat?

Cine ar putea suferi un impact negativ de pe urma a ceea ce s-a demonstrat?

TOC 5

STIMULI ȘI BARIERE PENTRU UTILIZARE MAI LARGĂ

Ce reprezintă stimuli pentru utilizarea mai largă a ceea ce s-a demonstrat?

Ce reprezintă bariere pentru utilizarea mai largă a ceea ce s-a demonstrat?

Ce este necesar pentru a promova utilizarea mai largă?

TOC 6

UTILITATE ÎN REGIUNEA CENTRULUI MEU/ALTE REGIUNI?

Ce este util pentru regiunea centrului meu/alte regiuni?

Ce s-ar putea să nu funcționeze în regiunea centrului meu/alte regiuni?

Ce acțiuni ar fi necesare pentru a introduce ceea ce s-a demonstrat în regiunea centrului meu/alte regiuni?

3. FIȘE DE OBSERVAȚIE DEMONSTRATIVE

DOC 1

OBIECTIVUL DEMONSTRAȚIEI ȘI CONFIGURAREA

Care este obiectivul principal al acestei demonstrații?

Care sunt aspectele pozitive și negative ale configurării?

Cum poate fi îmbunătățită configurarea demonstrației?

DOC 2

FERMA GAZDĂ ȘI PERSOANA CARE PREZINTĂ DEMONSTRAȚIA

Persoana care prezintă demonstrația face o treabă bună? De ce?

Cum reușește persoana care prezintă demonstrația să implice participanții în demonstrație?

Cum poate îmbunătăți persoana care prezintă demonstrația ceea ce face?

Care este rolul fermierului gazdă?

DOC 3

PARTICIPANȚI ȘI ALȚI ACTORI

Care este rolul participanților în demonstrație?

Ce alți actori sunt prezenți și care este rolul lor?

Lipsește cineva, care ar fi putut spori calitatea/eficiența demonstrației?

DOC 4

SCHIMB DE CUNOȘTINȚE

Ce tehnici și activități sunt folosite pentru a stimula schimbul de cunoștințe?

Schimbul de cunoștințe între persoana care prezintă demonstrația și participanți este eficient?

Este stimulată învățarea de la egal la egal între fermieri? Cum?

DOC 5

REZULTATELE ÎNVĂȚĂRII

Ce fapte, competențe și metode ați învățat în timpul acestei demonstrații?

Puteți înțelege impactul deplin a ceea ce s-a demonstrat asupra regiunii și a fermei?

Ce v-a lipsit din ceea ce ați fi dorit să învățați?

DOC 6

UTILITATE ÎN CENTRUL MEU/ALTE CENTRE?

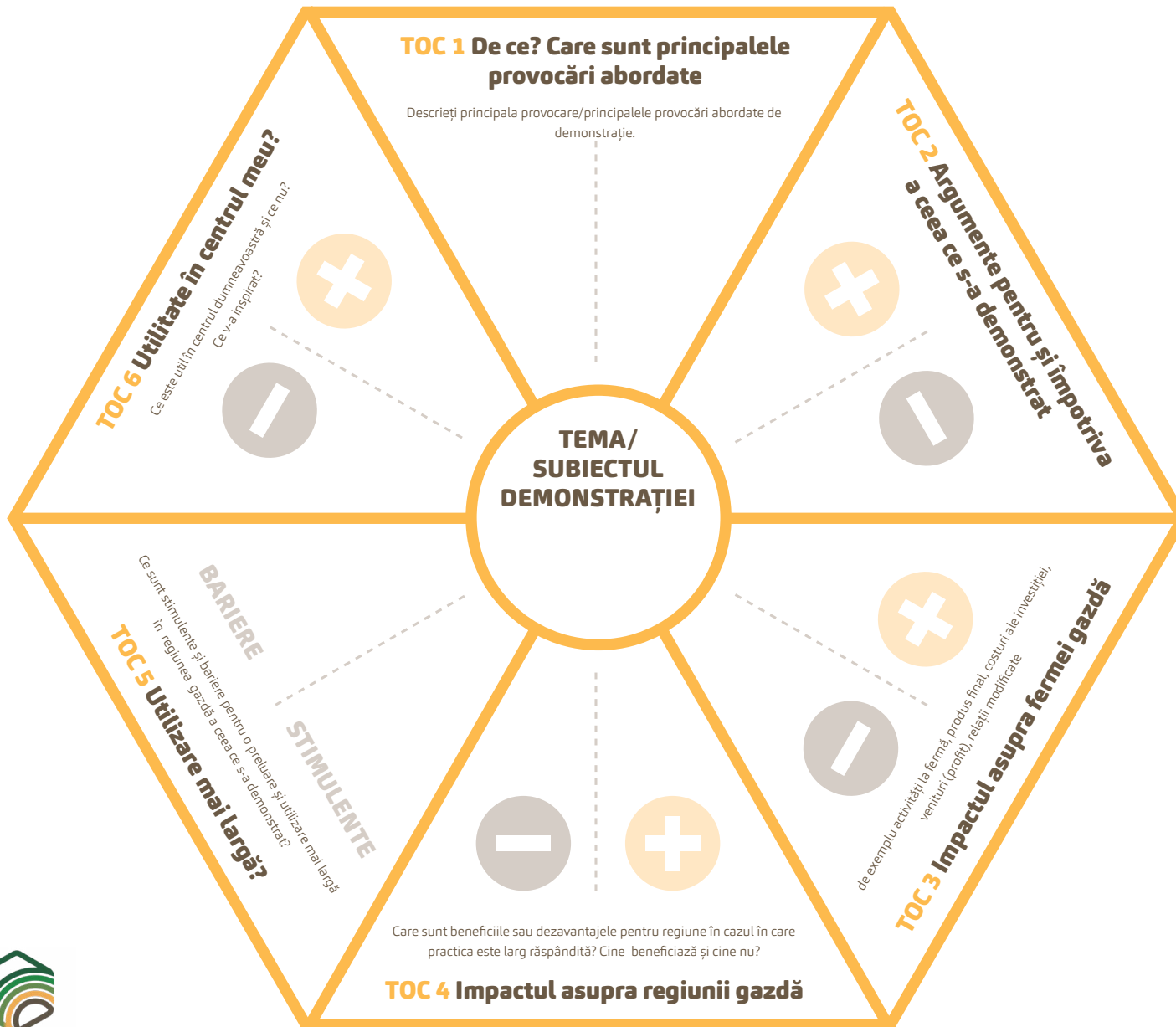
V-a inspirat această demonstrație pentru a reflecta asupra propriei dumneavoastră situații?

Ce este util pentru regiunea centrului meu/ alte regiuni?

Ce s-ar putea să nu funcționeze în regiunea centrului meu/alte regiuni? De ce?

ANEXA II: Panou tematic

Trasați acest panou pe format A0 și scrieți direct pe acesta sau folosiți notițe autoadezive



Perle

-
-
-

Nedumeriri

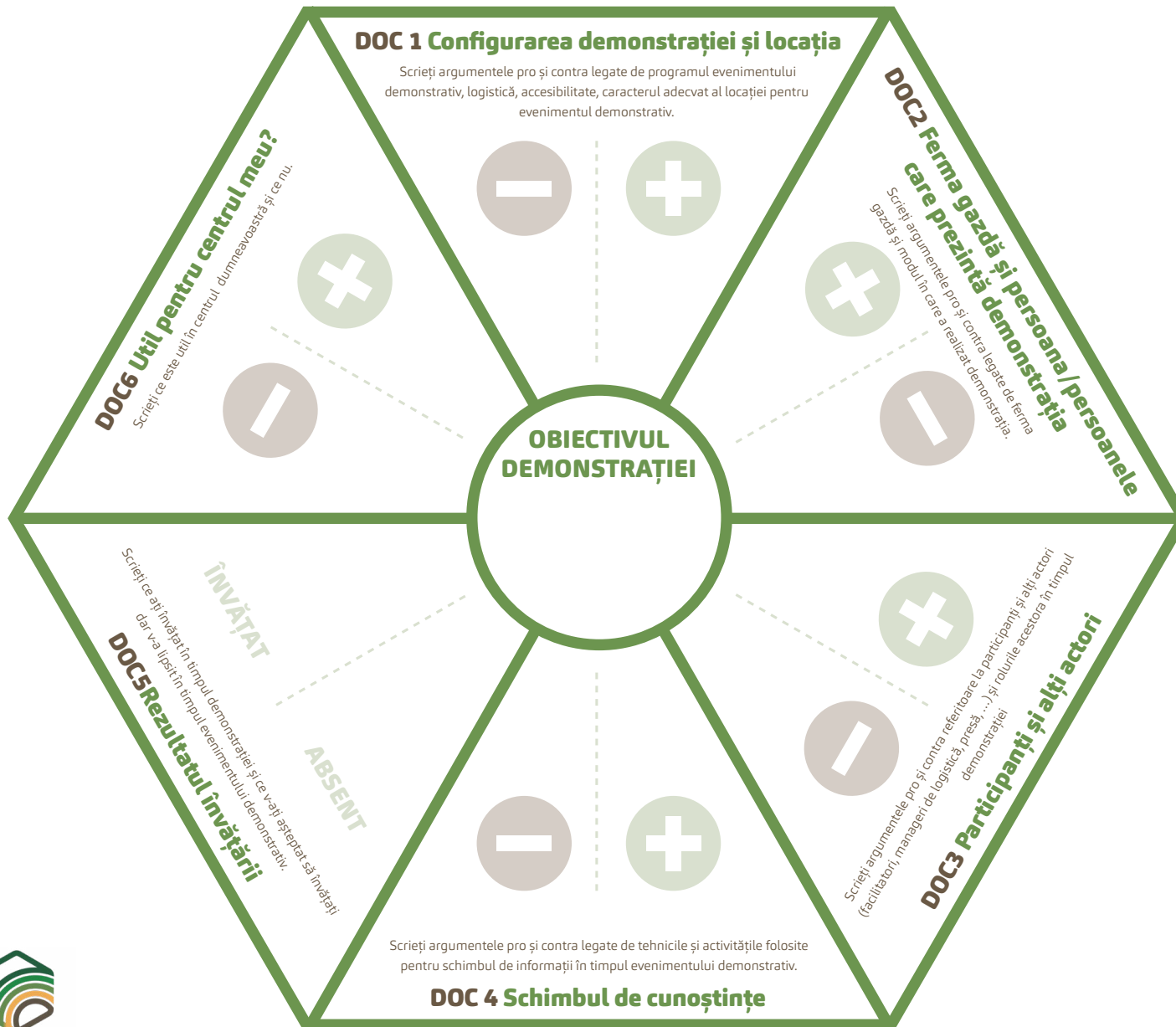
-
-
-

Propuneri

-
-
-

ANEXA III Panou demonstrativ

Trasați acest panou pe format A0 și scrieți direct pe acesta sau folosiți notițe autoadezive



Perle

-
-
-

Nedumeriri

-
-
-

Propuneri

-
-
-





PARTENERI NEFERTITI



Acest proiect a obținut finanțare din partea programului de cercetare și inovare Orizont 2020 al Uniunii Europene, în baza acordului de grant nr. 772705.

MAI MULTE INSTRUMENTE PE

trainingkit.farmdemo.eu