



FarmDemo

## VADLĪNIJAS PĀRDOMĀM PAR DEMONSTRĒJUMIEM

Sagatavojuši Laure Tristé (ILVO)



## PĀRDOMU VINGRINĀJUMA MĒRĶIS

Šis refleksijas vingrinājums tika izstrādāts NEFERTITI projektā, lai grupā pārrunātu demonstrējumu, apspriežot to, kas tika demonstrēts (piemēram, inovācija, prakse, ...) un kā tas tika demonstrēts (atrašanās vieta un izmantotās metodes).

Šajā dokumentā ir sniegts veicamo darbību apraksts, kā arī visi drukājami materiāli.

## VEICAMIE SOĻI

### Pirms demonstrācijas:

- 1 Izdrukājiet novērojumu kartītes uz dzeltenām/oranžām un zaļām kartītēm. (I pielikums)
- 2 Izdrukājiet tēmas kanvu un demonstrējumu kanvas uz A0 formāta plakāta uz parastā papīra. (II pielikums, III pielikums)
- 3 Norādiet grupas diskusijas koordinatoru

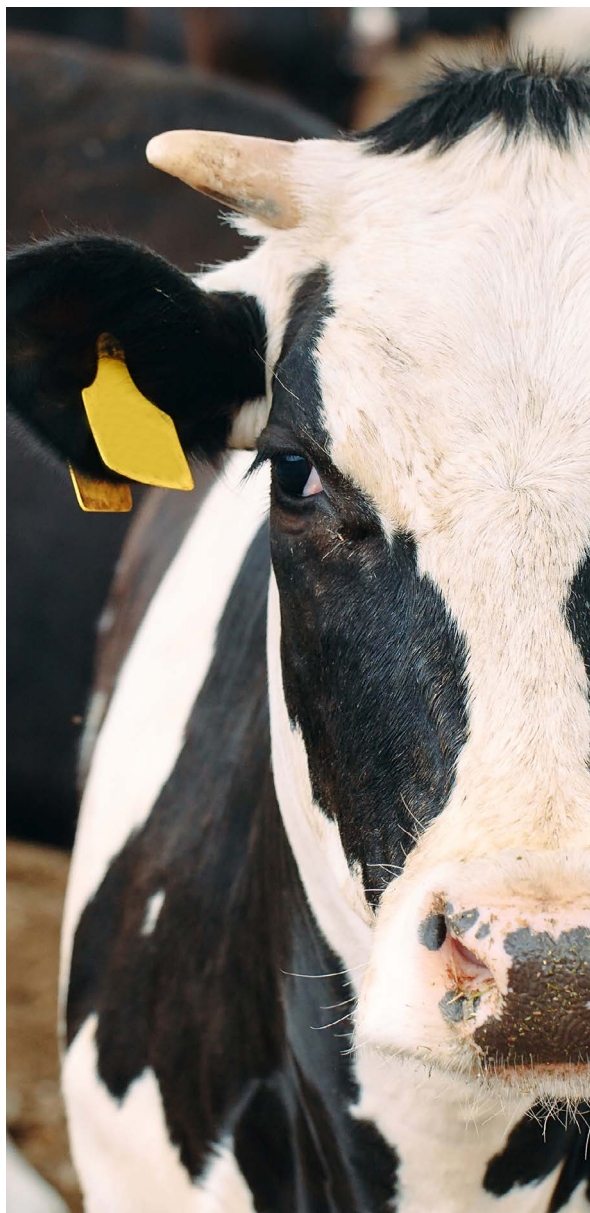
### Demonstrējuma laikā:

- 1 Katrs dalībnieks izvēlas 2 novērojumu kartītes (vienu oranžu un vienu zaļu). Šajās kartēs ir aprakstīts, kādiem konkrētiem aspektiem dalībniekam ir jāpievērš uzmanība demonstrējuma laikā.

### Pēc demonstrējuma:

- 1 Visi dalībnieki pulcējas pie tēmas un demonstrējuma kanvām. Sadaliet grupu, ja dalībnieku skaits pārsniedz 10.
- 2 Sāciet pārdomas par demonstrējuma tēmu, apspriežot dažādos raksturlielumus uz kanvas. Koordinators vispirms lūdz personu, kurai ir novērojumu kartīte par konkrēto īpašību, dalīties savos novērojumos un pārdomās. Tad koordinators lūdz pārējos reaģēt. Kad visa kanva ir pabeigta, apkopojiet galvenos atklājumus, pērlēs (kas viņiem patika visvairāk), mīklas (par kurām viņiem ir visvairāk šaubu, jautājuma zīmes vai kritika) un priekšlikumus (ko varētu darīt, lai uzlabotu demonstrējumu). Tos var aizpildīt kanvas labajā pusē.
- 3 Atkārtojiet 2. darbību, lai pārdomātu, kā demonstrējums tika veikts.

# I PIELIKUMS Novērojumu kartītes



## 1. IEVADS

Pirms pretvizītes demonstrācijas pasākuma sākuma katrs dalībnieks tiek lūgts izvēlēties divas novērojumu kartītes. Šīs kartītes tiks izmantotas, lai pārraudzītu demonstrācijas pasākumu un pēc tam to novērtētu.

Mēs izšķiram divu veidu kartītes:

- Temata novērojumu kartītes (TNK): **dzeltenās kartītes**, kas saistītas ar demonstrētā objekta aspektiem
- Demonstrācijas pasākuma novērojumu kartītes (DNK): **zaļās kartītes**, kas saistītas ar aspektiem par to, kā notiek demonstrācija

Katra novērojumu kartīte ir veltīta citam temata vai demonstrācijas pasākuma aspektam.

Katrs dalībnieks tiek lūgts paņemt vienu ar tematu saistītu kartīti un vienu ar demonstrācijas pasākumu saistītu kartīti.

*Šajā dokumentā ir visas novērojumu kartītes. Katrā kartītē ir uzdoti daži uzvedinoši jautājumi. Tie ir tikai ieteikumi. Ja jums šķiet, ka jūsu tīklam ir piemērotāki citi jautājumi vai temati, lūdzu, droši mainiet jautājumus vai izveidojiet jaunas novērojumu kartītes.*

### Temata novērojumu kartītes (TNK)

1. TNK: apraksts par demonstrēto objektu
2. TNK: demonstrētā objekta novērtējums
3. TNK: (potenciālā) ietekme uz uzņemošo saimniecību
4. TNK: (potenciālā) ietekme uz uzņemošo reģionu
5. TNK: stimuli un šķēršļi plašākai izmantošanai
6. TNK: vai var izmantot manā/citā(-os) centra reģionā(-os)?

### Demonstrācijas pasākuma novērojumu kartītes (DNK)

1. DNK: demonstrācijas pasākuma mērķis un izveide
2. DNK: uzņemošā saimniecība un demonstrētājs
3. DNK: dalībnieki un citi klātesošie
4. DNK: zinātības apmaiņa
5. DNK: no uzzinātā iegūtie rezultāti
6. DNK: vai var izmantot manā/citā(-os) centra reģionā(-os)?

## 2. TEMATA NOVĒROJUMU KARTĪTES

### 1. TNK

#### TEMATA APRAKSTS

Kādas (lauksaimniecības) problēmas tiek risinātas demonstrācijas laikā?

Kādi ir jaunumi par demonstrējamo objektu?

### 2. TNK

#### DEMONSTRĒTĀ OBJEKTA NOVĒRTĒJUMS

Kādi kopumā ir demonstrētā objekta pozitīvie aspekti?

Kādi kopumā ir demonstrētā objekta negatīvie aspekti?

Kādi ir iespējami blakusefekti?

### 3. TNK

#### (POTENCIĀLĀ) IETEKME UZ UZŅEMOŠO SAIMNIECĪBU

Kādas ir demonstrētā objekta priekšrocības uzņēmējai(-am) saimniecībai/lauksaimniekam?

Kādi ir demonstrētā objekta trūkumi uzņēmējai(-am) saimniecībai/lauksaimniekam?

### 4. TNK

#### (POTENCIĀLĀ) IETEKME UZ UZŅEMOŠO REĢIONU

Kāda ir demonstrētā objekta iespējamā ietekme uz uzņēmošo reģionu?

Kas gūst labumu vai varētu gūt labumu no demonstrētā objekta?

Kurš varētu piedzīvot negatīvu ietekmi no demonstrētā objekta?

### 5. TNK

#### STIMULI UN ŠĶĒRŠĻI PLAŠĀKAI LIETOŠANAI

Kādi ir stimuli demonstrētā objekta plašākai izmantošanai?

Kādi ir šķēršļi demonstrētā objekta plašākai izmantošanai?

Kas vajadzīgs, lai veicinātu plašāku izmantošanu?

### 6. TNK

#### IZMANTOŠANA MANĀ/CITĀ(- OS) CENTRA REĢIONĀ(-OS)

Kas ir noderīgs mana/cita(-u) centra(-u) reģionā(-os)?

Kas nedarbotos mana/cita(-u) centra(-u) reģionā(-os)?

Kādas darbības būtu jāveic, lai ieviestu demonstrācijas objektu mana/cita(-u) centra(-u) reģionā(-os)?

### 3. DEMONSTRĀCIJAS PASĀKUMA NOVĒROJUMU KARTĪTES

#### 1. DNK

##### DEMONSTRĀCIJAS PASĀKUMA MĒRKIS UN IZVEIDE

Kāds ir šī demonstrācijas pasākuma galvenais mērķis?

Kādi ir izveides pozitīvie un negatīvie aspekti?

Kā var uzlabot demonstrācijas pasākuma izveidi?

#### 2. DNK

##### UZŅEMOŠAIS LAUKSAIMNIEKS UN DEMONSTRĒTĀJS

Vai demonstrētājs dara labu darbu? Kāpēc?

Kā demonstrētājs iesaista dalībniekus demonstrācijā?

Kā demonstrētājs var uzlabot to, ko viņš/viņa dara?

Kāda ir uzņemošā lauksaimnieka loma?

#### 3. DNK

##### DALĪBNIEMI UN CITI KLĀTESOŠIE

Kāda ir dalībnieku loma demonstrācijas pasākumā?

Kādi citi klātesošie piedalās un kāda ir viņu loma?

Vai trūkst kāda, kas varētu būt uzlabojis demonstrācijas kvalitāti/efektivitāti?

#### 4. DNK

##### ZINĀTĪBAS APMAIŅA

Kādas metodes un aktivitātes tiek izmantotas, lai veicinātu zinātības apmaiņu?

Vai zinātības apmaiņa starp demonstrētāju un dalībniekiem ir efektīva?

Vai lauksaimnieku starpā tiek veicināta mācīšanās no kolēģiem? Kā?

#### 5. DNK

##### NO UZZINĀTĀ IEGŪTIE REZULTĀTI

Kādus faktus, prasmes un metodes jūs uzzinājāt/apguvāt šajā demonstrācijas pasākumā?

Vai spējat izprast demonstrētā objekta pilnīgu ietekmi uz reģionu un saimniecību?

Kas jums pietrūka, ko jūs būtu gribējis uzzināt?

#### 6. DNK

##### IZMANTŠANA MANĀ/CITA(-U) CENTRA(-U) REĢIONĀ(-OS)

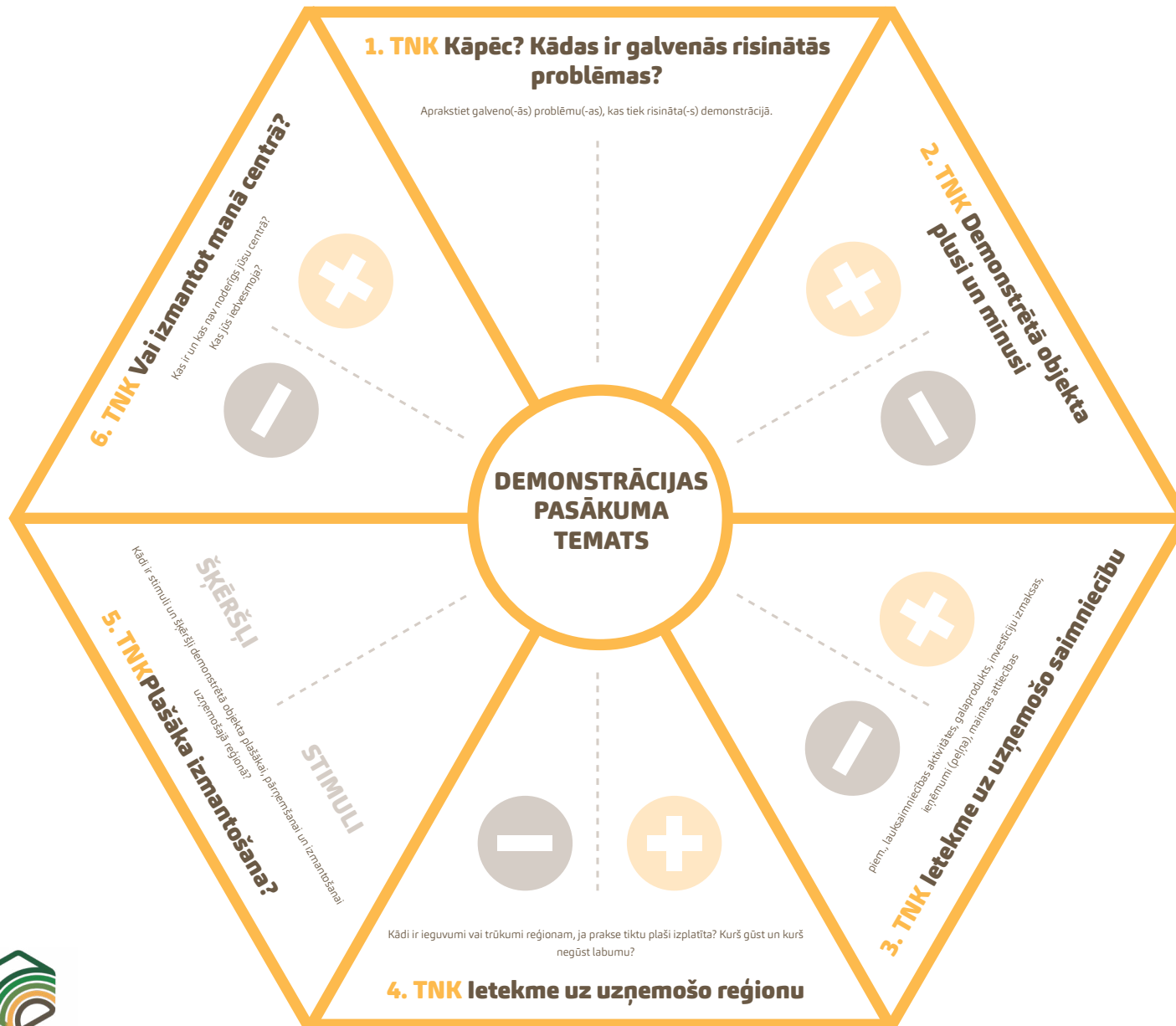
Vai šī demonstrācija jums šķita iedvesmojoša, lai pārdomātu savu situāciju?

Kas ir noderīgs mana/cita(-u) centra(-u) reģionam(-iem)?

Kas nedarbotos mana/cita(-u) centra(-u) reģionā(-os)? Kāpēc?

# II PIELIKUMS Tematiskās kanvas

Sagatavojiet šīs kanvas A0 formātā un rakstiet tieši uz tām vai izmantojiet līmlapiņas



**Pērles**

- 
- 
- 

**Mīklas**

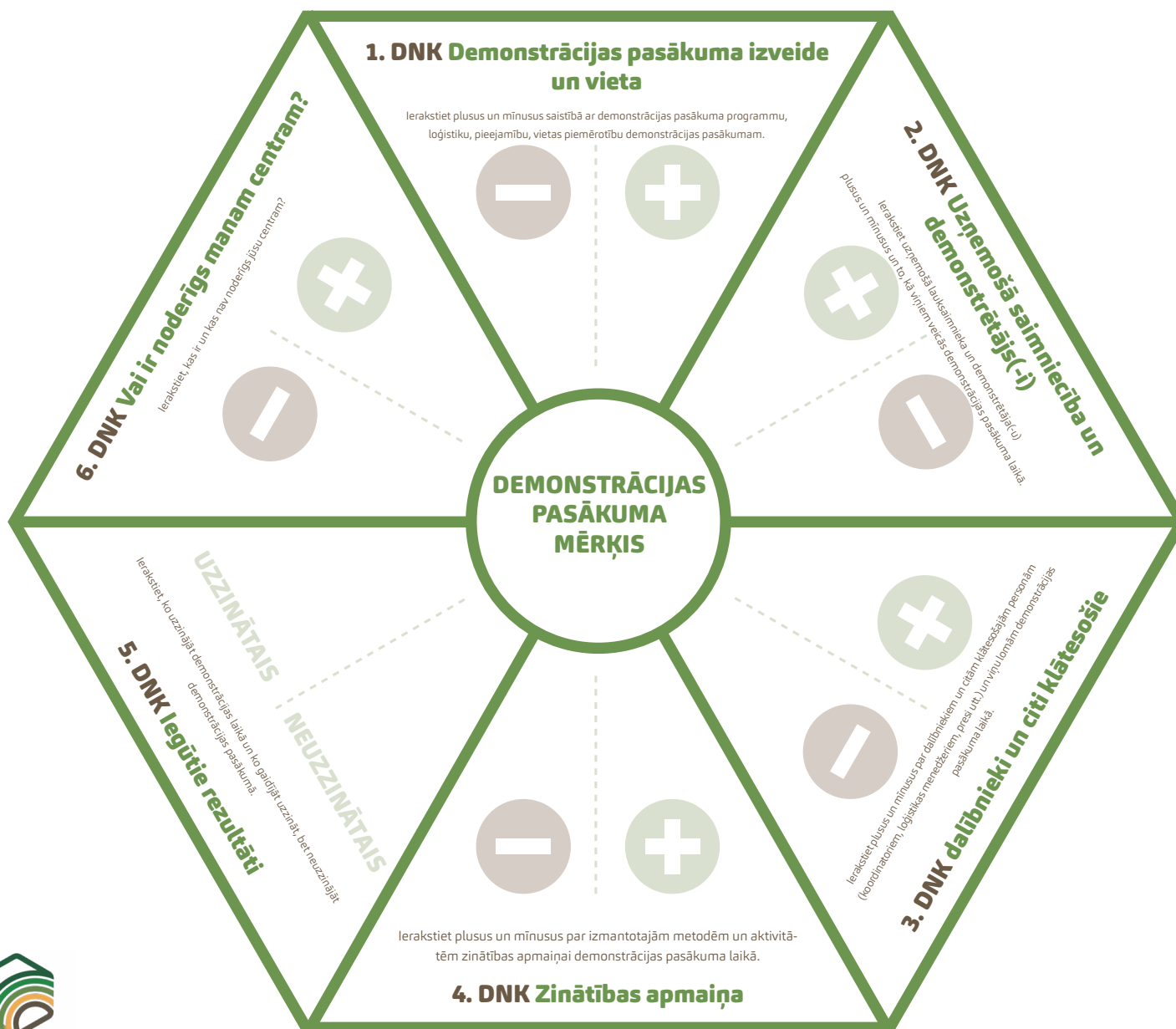
- 
- 
- 

**Ierosinājumi**

- 
- 
-

# III PIELIKUMS Demonstrācijas pasākuma kanvas

Sagatavojiet šīs kanvas A0 formātā un rakstiet tieši uz tām vai izmantojiet līmlapiņas



**Pērles**

- 
- 
- 

**Mīklas**

- 
- 
- 

**Ierosinājumi**

- 
- 
-



## PROJEKTA NEFERTITI PARTNERI



Šis projekts saņēma finansējumu no Eiropas Savienības pētniecības un inovācijas programmas "Apvārsnis 2020" dotāciju nolīguma Nr. 772705 ietvaros.

VAIRĀK RĪKU VIETNĒ

[trainingkit.farmdemo.eu](http://trainingkit.farmdemo.eu)