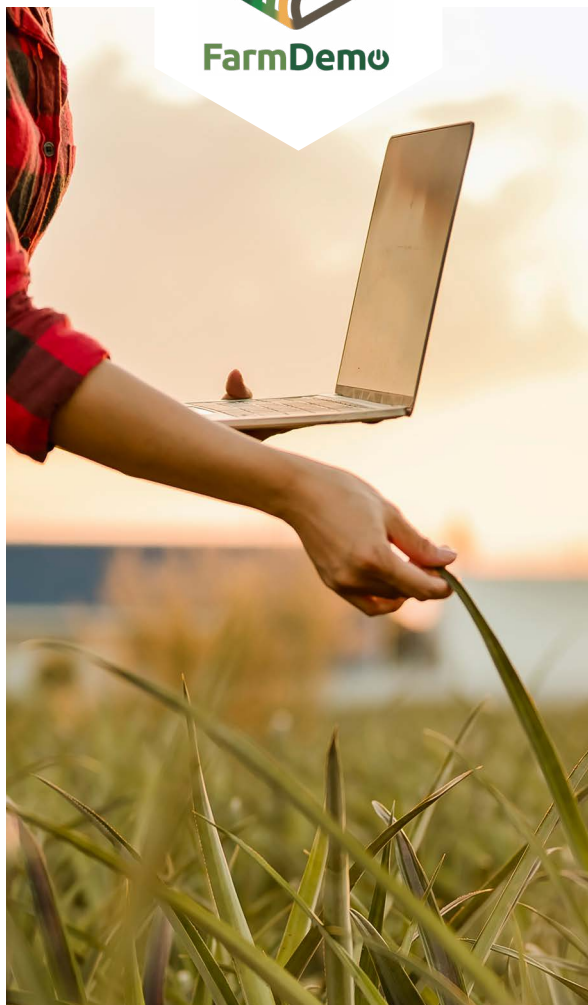





FarmDemo



Hvordan tilføjer man et demo-event til NEFERTITI-plattformen?

- 1 Gå til Nefertitis demonstrationsplatform: nefertiti-h2020.eu/NefertitiPortal/#!/app-h/networks
- 2 Log ind som Hub-coach (mail + adgangskode)
- 3 Vælg dit netværk (dit tema)
- 4 Vælg din Hub (dit land)
- 5 Klik på "ændr beskrivelse", og beskriv dine globale udfordringer og mål for Hub for 2019 => kopier og indsæt del A1, A2, A3 fra Word-dokumentet Hub kampagneplan
- 6 Klik på "Tilføj event" på dagsordenen
- 7 Tilføj et event på dagsordenen
- 8 Svar på formular

Eventformularen vil blive placeret på hver Hub-side lige før kalenderen. Ikonet for formularen er vist nedenfor:

Add event 

Adgangen gives kun til registrerede brugere.

De viste spørgsmål er:

- 1 Navn på eventet
- 2 Begyndelsen på eventet (dato + tid)
- 3 Slutningen på eventet (dato + tid)
4. Hvor finder jeres event sted?
 - På en gård
 - I en organisation
 - Online

Hvis "gård" er valgt, vises en rulleliste med følgende svar:

- Farm 1
- Farm 2
- Farm n
- Gården er ikke registreret - angiv nøjagtigt navn og adresse på gården (bemærk: Hvis du ønsker at registrere landbruget, så klik her og udfyld et spørgeskema.)

Hvis "i en organisation" er valgt, vises en rulleliste med følgende svar:

- Organisation 1
- Organisation 2
- Organization n
- Organisation er ikke oprettet- angiv nøjagtigt navn og adresse på organisationen (bemærk: Hvis du ønsker at oprette organisationen, så klik her, og udfyld et spørgeskema.)

- 5 Kan du præcisere hovedindholdet og målene for dette event? (maks. 200 tegn)
6. Oversæt hovedindholdet og målene for dette event til engelsk.

7 Hvem er den vigtigste event-arrangør?

Vælg kun et svar

- Dig som Hub-coach eller din organisation
- Værtslandbruget
- Forsyningskæde-virksomheden
- Landbrugsorganisationen
- NGO/velgørenhed og/eller anden landbrugsudviklingsorganisation
- Privat/offentlig udvidelse eller rådgivning
- Projektaktivitet
- Andet, angiv:

8 Hvem er sponsorerne for arrangementet? Flere svar mulige. Vælg alle relevante:

- Sponseret af landmanden
- Sponseret af forsyningskæde-virksomheden
- Sponseret af offentlige midler (regionale, nationale, EU...)
- Finansieret af velgørenhedsorganisation/NGO
- Finansieret af landbrugsorganisationen
- Finansieret af rådgivningstjeneste

9 Den fremlagte demonstration er?

Vælg kun et svar:

- Gratis for alle deltagere
- Gratis for medlemmer af den organiserende gruppe/netværket/programmet
- Mod betaling for alle deltagere

10 Hvad er hovedmålene med arrangementet? Flere svar mulige. Vælg alle relevante:

- Innovationstiltag (praksis, maskineri, værktøjer...)
- Landmand- og landdistriktsnetværk
- Lokal økonomisk udvikling
- Forbedrede miljøforhold
- Konkurrenceevne/produktivitet
- Regulativ overholdelse/politikimplementering
- Andet, angiv:

11 Hvor mange deltagere forventer I?

Vælg kun et svar

- <20
- mellem 20 og 50
- mellem 50 og 100
- mellem 100 og 200
- >200

12 Hvem er målgruppen? Flere svar mulige.

Vælg alle relevante

- Landmænd
- Ansatte medarbejdere
- Offentlige eller private rådgivere
- Forbrugere
- Fornyingskædeaktører
- Forskere
- Studerende
- Politiske beslutningstagere

13 Hvordan reklamerer I jeres aktivitet/event?

Flere svar mulige. Vælg alle relevante:

- Mailliste
- Hjemmeside(r)
- Sociale medier
- Avis
- Radio
- TV
- Folder og plakat
- Sms
- Andet, angiv:

14 Hvad er kilden til de demonstrerede objekter eller praksis(er)? Flere svar mulige. Vælg alle relevante:

- Landmands egen innovation
- En forskningsledet innovation
- En brancheledet innovation
- Andet, angiv:

15 Hvilke er de typiske demonstrationsmetoder anvendt under demonstrationsevents?

Flere svar mulige. Vælg alle relevante:

- Oral præsentationer/et seminar ('ekspertledet')
- "Demonstrationsvisning" (fx udstyr, maskineri)
- Gåture på landbrugsmarker
- Videor
- Online-tutorial
- Praktisk erfaring/undervisningslektioner/workshops
- Interaktiv diskussion (fx muliggjorte gruppe-diskussioner, rundbord, ...)
- Andet, angiv:

16 Hvem er hovedoplæserne/facilitatorer under demonstrationsevents? Flere svar mulige.

Vælg alle relevante:

- Landmand
- Offentlig(e)/privat(e) rådgiver(e)
- Forsker
- Studerende
- Politisk beslutningstager
- Bidragsyder
- Fornyingskædeaktør
- Andet, angiv:

Til sidst er mulighed for dokumentupload forudset:

Documents related to event

 Add file...

Ved spørgsmål, der forudser flere svar, kan de vælges ved at holde "CTRL" nede under valg af svarene. Alternativt kan de vælges et for et uden "CTRL"