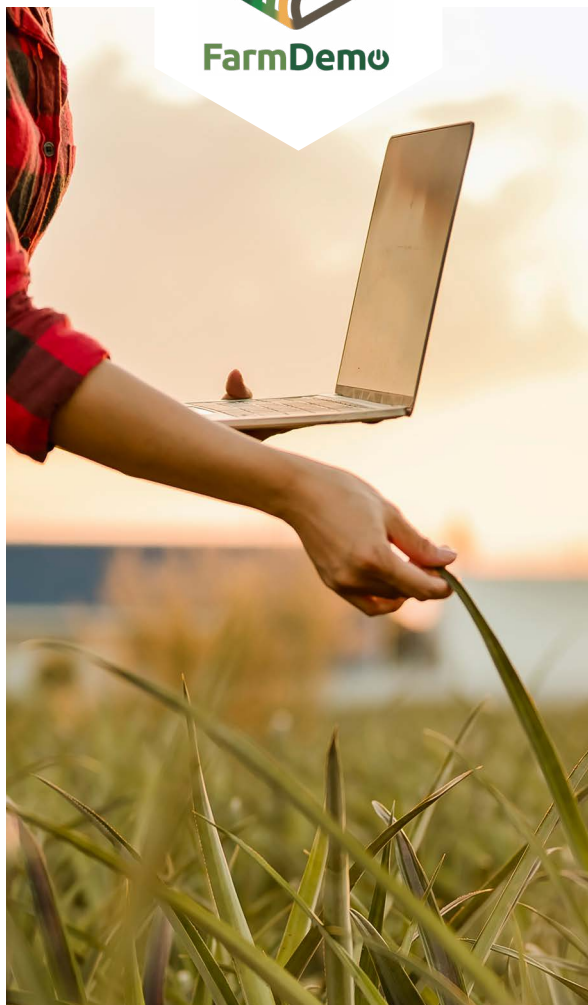




FarmDemo



## Kuidas lisada NEFERTITI platvormile demoüritust?

- 1 Avage Nefertiti demonstratsiooniplatvorm: [nefertiti-h2020.eu/NefertitiPortal/#!/app-h/networks](https://nefertiti-h2020.eu/NefertitiPortal/#!/app-h/networks)
- 2 Logige sisse sõlmpunkti treenerina (post + parool)
- 3 Valige oma võrk (oma teemaatiline)
- 4 Valige oma sõlmpunkt (teie riik)
- 5 Klõpsake valikul „Muuda kirjeldust” ja kirjeldage oma 2019. aasta sõlmpunkti globaalseid väljakutseid ja eesmärke => kopeerige ja kleepige osad A1, A2, A3 keskuse kampaaniaplaani Wordi dokumentid
- 6 Klõpsake päevakavas “Lisa sündmus”.
- 7 Lisage sündmus päevakorda
- 8 Vastake vormile

Sündmuse vorm paigutatakse igale keskuse lehele vahetult enne kalendrit. Vormi ikoon on esitatud allpool:

Add event



Juurdepääs antakse ainult registreeritud kasutajatele.

### Kuvatavad küsimused on järgmised:

- 1 Sündmuse nimi
- 2 Sündmuse algus (kuupäev + kellaaeg)
- 3 Sündmuse lõpp (kuupäev + kellaaeg)
- 4 Kus teie üritus toimub?
  - Farmis
  - Organisatsioonis
  - Internetis

Kui valitakse “farm”, kuvatakse rippmenüü järgmiste vastustega:

- Farm 1
- Farm 2
- Farm n
- Farm pole registreeritud – palun sisestage täpselt farmi nimi ja aadress (märkus: kui soovite farmi registreerida, klõpsake siin ja täitke küsitlus.)

Kui valitakse „organisatsioonis”, kuvatakse rippmenüü järgmiste vastustega:

- Organisatsioon 1
- Organisatsioon 2
- Organisatsioon n
- Organisatsioon pole registreeritud – palun sisestage täpselt organisatsiooni nimi ja aadress (märkus: kui soovite farmi registreerida, klõpsake siin ja täitke küsitlus.)

- 5 Kas saaksite täpsustada selle ürituse põhisisu ja eesmärke? (maksimaalselt 200 tähemärki)
6. Tõlkige selle ürituse põhisisu ja eesmärgid inglise keelde.

**7 Kes on põhiürituse korraldaja? Palun valige ainult üks vastus**

- Teie kui sõlmpunkti treener või teie organisatsioon
- Võõrustajafarmer
- Tarneahela ettevõtte
- Põllumeeste organisatsioon
- MTÜ/hea-tegevus ja/või muu põllumajanduse arendamise organisatsioon
- Era-/avalik laiendus- või nõustamisteenus
- Projekti tegevus
- Muu, palun täpsustage:

**8 Kes on Ürituse rahastajad? Võimalik on mitu vastust, valige kõik sobivad:**

- Rahastab farmer
- Rahastab tarneahela ettevõtte
- Riiklikult rahastatud (piirkondlik, riiklik, EL...)
- Heategevuslikult/mittetulundusühingu rahastatud
- Põllumajandusorganisatsiooni poolt rahastatud
- Nõustamisteenuse rahastatud

**9 Esitatud esitlus on? Valige ainult üks vastus:**

- Kõigile osalejatele tasuta
- Korraldusrühma/võrgustiku/programmi liikmetele tasuta
- Tasuline kõigile osalejatele

**10 Mis on ürituse peamised eesmärgid? Võimalik on mitu vastust, valige kõik sobivad:**

- Innovatsiooni kasutuselevõtt (tavad, masinad, tööriistad jne)
- Põllumajandustootja ja maaelu võrgustik
- Kohalik majandusareng
- Paremad keskkonnatingimused
- Konkurentsivõime/Tootlikkus
- Õigusaktide järgimine/politiika rakendamine
- Muu, palun täpsustage:

**11 Kui palju osalejaid ootate? Palun valige ainult üks vastus**

- <20
- 20 ja 50 vahel
- 50 ja 100 vahel
- 100 ja 200 vahel
- >200

**12 Mis on sihtrühm? Võimalik on mitu vastust, valige kõik sobivad**

- Farmerid
- Farmi töötajad
- Avalikud või eranõustajad
- Tarbijad
- Tarneahela näitlejad
- Teadlased
- Õpilased
- Poliitikakujundajad

**13 Kuidas reklaamite oma tegevust/üritust? Võimalik on mitu vastust, valige kõik sobivad:**

- Meililist
- Veebisait(id)
- Sotsiaalmeedia
- Ajaleht
- Raadio
- Televisioon
- Infoleht ja plakat
- SMS
- Muu, palun täpsustage:

**14 Mis on demonstreeritud objektide või praktika(te) allikas? Võimalik on mitu vastust, valige kõik sobivad:**

- Farmeri enda uuendus
- Teadustööga juhitud innovatsioon
- Tööstuse juhitud innovatsioon
- Muu, palun täpsustage:

**15 Millised on tüüpilised demonstratsioonimeetodid, mida näidisüritustel kasutatakse? Võimalik on mitu vastust, valige kõik sobivad:**

- Suulised ettekanded/seminar (eksperti juhitud)
- „Esitlusekraan“ (nt seadmed, masinad)
- Jalutuskäigud farmis või põllul
- Videod
- Online õpetus
- Praktilised kogemused/koolitused/töötoad
- Interaktiivne arutelu (nt hõlbustatud rühmaarutelud, ümarlaud, ...)
- Muu, palun täpsustage:

**16 Kes on näidisürituste peamised esinejad/abistajad? Võimalik on mitu vastust, valige kõik sobivad:**

- Farmer
- Avalik/eranõustaja(d)
- Teadlased
- Õpilased
- Poliitikakujundaja
- Rahastaja
- Tarneahela näitleja
- Muu, palun täpsustage:

Lõpus on ette nähtud dokumentide üleslaadimise võimalus:

Documents related to event



***Küsimustes, mis näevad ette mitut vastust, saab neid valida, hoides vastuste valimisel all klahvi CTRL. Teise võimalusena saab neid valida ükshaaval, ilma CTRL-ita***